



Pastorale de la santé

Maison Diocésaine
2 Place Cardinal Garrone
CS 10107
73001 CHAMBERY cedex

04 79 33 98 52 (direct)
pastoralesante73@wanadoo.fr

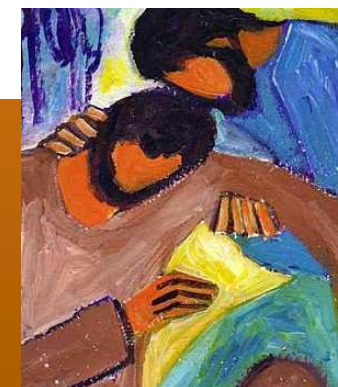
FORMATION



2012

Formation Initiale à la visite

Ce cycle de formation initiale est destiné aux membres des différentes équipes d'aumôneries : *hôpitaux, cliniques, institutions de soins, institutions de personnes âgées, Service de l'Evangile auprès des Malades (SEM), EHPAD.*



Cette formation s'adresse aux « débutants » dans des équipes, ou aux personnes qui sont intéressées par la mission d'accompagnement des personnes malades ou âgées.

Elle nous paraît indispensable pour visiter les malades et les personnes âgées ***dans une Ecoute véritable et bienveillante pour une rencontre authentique.***



DÉROULEMENT DE LA FORMATION

Session: Printemps 2012

Ce cycle comprend **trois rencontres INDISSOCIABLES** se déroulant toutes à la Maison Diocésaine de Chambéry.

① 1^{ère} rencontre - **Mardi 27 mars 2012** de 14 h à 17 h

sur le thème:

« **Pourquoi je fais cette démarche de visiter ?**

Qu'est-ce qui m'anime ? »

*Travail et réflexion autour de nos motivations avec
le P. Pierre Bayle et Danielle Grange.*

② 2^{ème} rencontre - **Mardi 3 avril 2012** de 9 h à 16 h

autour de: « **L'Ecoute** » (en groupe de 12 personnes maximum)

Avec Marie Audras, psychologue.

③ 3^{ème} rencontre - **Jeudi 26 avril 2012** de 9 h à 16 h

sur le thème :

Nous visitons au nom du Christ.

« **Comme le Père m'a envoyé,
...moi aussi je vous envoie** ».

Avec les pères Pierre Bayle et Bernard Turquet, et Danielle Grange.

INFORMATIONS

Nous vous rappelons qu'il est indispensable de participer à la totalité du parcours.

Cette formation organisée par la Pastorale de la Santé nécessite la participation d'intervenants, de la préparation, représente un travail et un coût important.

Participation aux frais souhaitée : 30 euros à verser à l'ordre de la Pastorale de la Santé. Le montant correspond aux trois rencontres.

Des difficultés financières ne doivent pas vous empêcher de participer à cette formation. Si vous rencontrez des problèmes, n'hésitez pas à prendre contact avec le service ou votre paroisse.

Le bulletin d'inscription est à retourner, accompagné de **votre chèque de règlement, libellé à l'ordre de Pastorale de la Santé.**

Par avance, merci

.NB : Pour les 2^{ème} et 3^{ème} journées, la pause déjeuner se fait autour d'un pique-nique pris en commun.

Dans la mesure du possible, il est toujours sympathique que le groupe reste ensemble pour le déjeuner.



Bulletin d'inscription à remplir en intégralité:

P / Sr / Mme / Melle / M :

NOM : _____

PRENOM: _____

ADRESSE : _____

COMMUNE : _____

CP : _____ **Tél :** _____

E-mail : _____ @ _____

Envoyé par Aumônerie de / Equipe de la paroisse de : _____

*S'inscrit au cycle de Formation Initiale, et participera aux 3 rencontres de la session de **printemps 2012**. Ci-joint un chèque de 30 €.*

Le : _____ *Signature :* _____